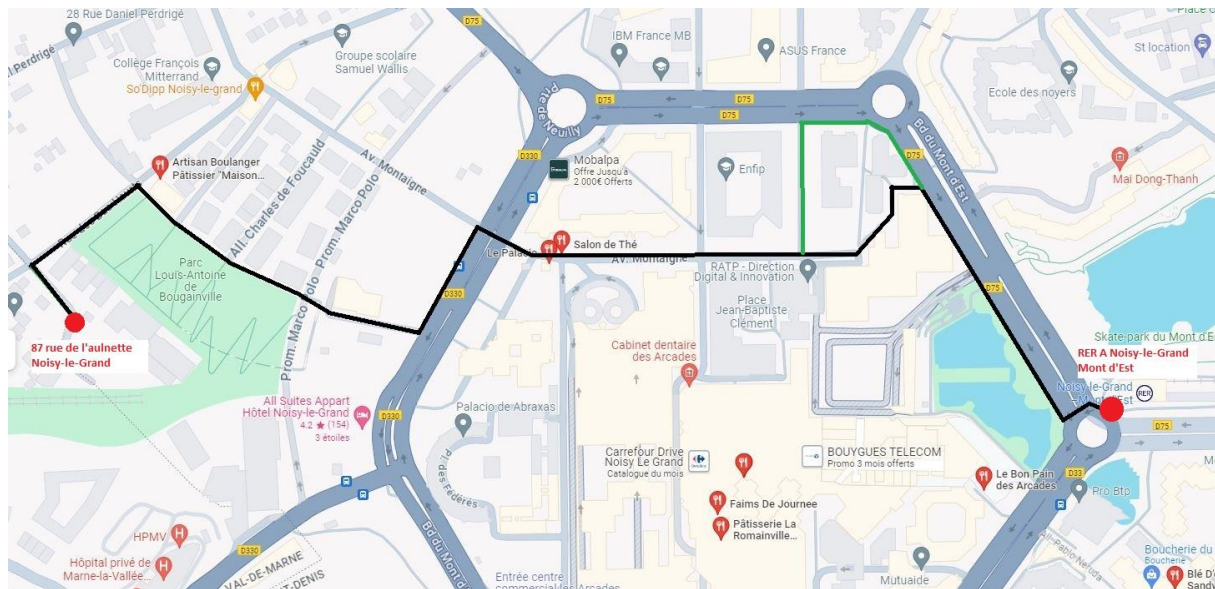


CONCOURS

Mines-Télécom

Accès à l'hébergement du collège international de l'est parisien depuis le RER A Noisy-le-Grand Mont d'Est



RER Noisy-le-Grand–Mont d'Est
93160 Noisy-le-Grand

Prendre la sortie 4 : Avenue du Pavé Neuf Centre-Ville

Prendre la direction nord-ouest sur Bd
du Mont d'Est/D75 vers Prom. des
Mares Dimanches

Prendre à gauche sur Clos des
Cascades



CONCOURS

Mines-Télécom

Tourner à gauche pour rester sur Clos des Cascades
Tourner à droite pour rester sur Clos des Cascades
Continuer sur Avenue Montaigne



Prendre à gauche sur Boulevard du Mont d'Est au niveau du Franprix



Prendre à droite sur espace Ferdinand Magellan



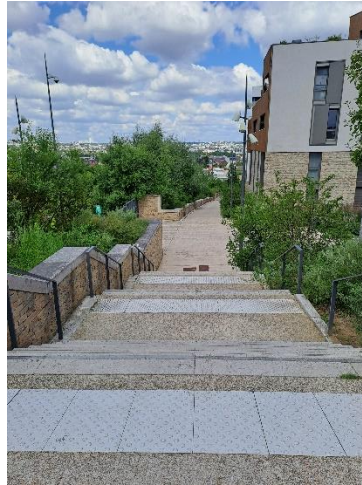
Descendre l'escalier



CONCOURS

Mines-Télécom

Prendre l'allée Christophe Colomb



Prendre à gauche sur Rue des Bas Heurts



Prendre à gauche sur Rue des Aulnettes



**Vous êtes arrivé au 87 Rue des Aulnettes
93160 Noisy-le-Grand**

Les horaires d'accès sont :

- En semaine de 15h à 18h. à l'interphone, appeler « loge ».
- Le dimanche de 18h à 20h. à l'interphone, appeler « logement 2 »