

**CONCOURS**

**Mines-Télécom**

**INTÉGREZ UNE  
GRANDE ÉCOLE  
dans un domaine  
d'avenir**

**CONCOURS  
MINES-TÉLÉCOM**

**1435 PLACES\***

MP, PC, PSI, PT, TSI,  
ATS, BCPST\*



**[www.concours-mines-telecom.fr](http://www.concours-mines-telecom.fr)**

\* Les places offertes par chaque école seront précisées dans le règlement et sur le site internet du concours.



# LE CONCOURS EN 9 ÉTAPES



## 1 L'INSCRIPTION PAR INTERNET

- > **10 décembre 2019 au 14 janvier 2020** pour les filières MP, PC, PSI, PT, TSI et BCPST sur [www.scei-concours.fr](http://www.scei-concours.fr)
- > **Du 13 février au 12 mars 2020** pour la filière ATS sur [concours.ensea.fr](http://concours.ensea.fr)



## 2 LA LISTE DE VŒUX

Choisissez les écoles que vous souhaitez intégrer par ordre de préférence entre le **1<sup>er</sup> février** et le **24 juillet 2020** sur [www.scei-concours.fr](http://www.scei-concours.fr)  
Pour les candidats de la filière ATS, cette liste est à établir du 5 juin au 28 juin 2020.



## 5 LE CHOIX DES DATES D'ORAUX

- Choisissez votre date et votre lieu d'examen :
- > **1<sup>re</sup> série, Paris ou Évry**, du lundi 15 juin 12h au jeudi 18 juin 12h sur [www.concours-mines-telecom.fr](http://www.concours-mines-telecom.fr) et télécharger la convocation pour les oraux.
  - > **Pour la 2<sup>de</sup> série qui se tient à Marne-la-Vallée**, choisissez votre date du 15 juin 12h au vendredi 3 juillet à 17h.



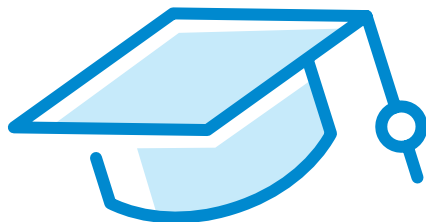
## 6 LA PRÉPARATION

- > Le guide de l'oral pour retrouver tous les conseils
- > La FAQ sur [www.concours-mines-telecom.fr](http://www.concours-mines-telecom.fr)
- > Sans oublier la page facebook pour poser vos questions



## 9 L'APPEL

- > 1<sup>er</sup> appel le **lundi 27 juillet**
- > 2<sup>e</sup> appel le **vendredi 31 juillet**
- > 3<sup>e</sup> appel le **mardi 25 août**
- > 4<sup>e</sup> appel le **mardi 1<sup>er</sup> septembre**
- > 5<sup>e</sup> appel le **mardi 8 septembre**





## 3 LES ÉPREUVES ÉCRITES

- Du 11 au 13 mai 2020 pour MP, PC, PSI, ATS et BCPST
- Du 4 au 8 mai, du 11 au 13 mai 2020 pour la filière PT
- Du 27 au 30 avril 2020 pour la filière TSI

## 4 LES RÉSULTATS D'ADMISSIBILITÉ

Le 10 juin 2020 sur  
[www.concours-mines-telecom.fr](http://www.concours-mines-telecom.fr)

## 7 LES ÉPREUVES ORALES

- MP, PC, PSI, PT<sup>(\*)</sup> : 1<sup>re</sup> série : du 22 juin au 10 juillet 2020 / 2<sup>de</sup> série : du 25 juin au 8 juillet 2020
- TSI : du 22 juin au 5 juillet
- SPE-ATS : du 16 au 19 juin
- BCPST : du 28 juin au 8 juillet

## 8 LES RÉSULTATS D'ADMISSION

- Mercredi 22 juillet 2020 pour les filières MP, PC, PSI, PT, TSI et BCPST.
- Vendredi 26 juin pour la filière ATS.

## Admissible CCMP

Les candidats des filières MP, PC et PSI inscrits à la fois au concours Mines-Télécom et au Concours Commun Mines-Ponts (CCMP) et admissibles à ces deux concours passent uniquement les oraux CCMP.

(\*) Les épreuves orales du concours Mines-Télécom sont organisées en 2 séries d'épreuves. Chaque candidat, en fonction de son classement, ne passera qu'une seule série d'épreuves orales (1<sup>re</sup> série ou 2<sup>de</sup> série).



# LES ÉPREUVES ÉCRITES

## Le concours Mines-Télécom est adhérent :

- à la Banque Mines-Ponts pour les filières MP, PC et PSI,
- à la Banque PT pour la filière PT,
- au Concours Centrale-Supélec pour la filière TSI,
- au Concours ENSEA pour la filière ATS,
- au Concours G2E pour la filière BCPST

ÉPREUVES	MINES-PONTS	PT	CENTRALE SUPÉLEC	ENSEA	G2E
Mathématiques	✓	✓	✓	✓	✓
Physique	✓	✓	✓	✓	✓
Chimie	✓				✓
Informatique	✓	✓	✓		
Sciences industrielles	*	✓	✓	✓	
Français	✓	✓	✓	✓	✓
Langue vivante	✓	✓	✓	✓	
Biologie					✓
Géologie					✓

(\*) Pour les candidats de la filière PSI



# DESRIPTIF ÉPREUVES ORALES



## Les épreuves scientifiques

### › Mathématiques, Physique, informatique :

les exercices à résoudre portent sur des parties différentes du programme de la filière.

### › Sciences industrielles :

l'étude d'un système complexe permet d'aborder deux thèmes du programme de la filière.



## L'anglais

Discussion autour d'un document iconographique et d'un thème prédéfini associé ou QCM pour la 2<sup>e</sup> série.



## L'entretien

› **1<sup>re</sup> série** : l'échange avec les membres du jury vise à mieux vous connaître en tant que personne, vos projets, votre motivation pour le métier d'ingénieur.

› **2<sup>e</sup> série** : l'entretien de motivation nouvelles technologies a pour but principal d'évaluer votre motivation pour les métiers liés aux domaines d'avenir, notamment le numérique, les nouveaux matériaux, les nanotechnologies, la photonique et l'industrie du futur.



## La Notice d'inscription

Le guide indispensable pour tout connaître sur l'inscription, les épreuves et leurs coefficients, les conditions d'inscription.

À télécharger sur [www.concours-mines-telecom.fr](http://www.concours-mines-telecom.fr)



# 1435 PLACES PROPOSÉES

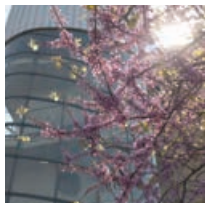


ENSSAT  
**66**  
places

Télécom  
SudParis  
**175**  
places

Télécom  
Nancy  
**85**  
places

ENSG  
Géologie  
Nancy  
**20**  
places



Mines  
Saint-Etienne  
ISMIN  
**88**  
places

Télécom  
Saint-Etienne  
**78**  
places



IMT  
Lille Douai  
**216**  
places

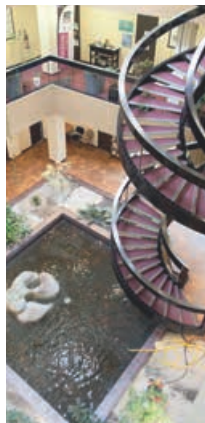


IMT  
Mines Alès  
**200**  
places

ENSIIE  
**103**  
places



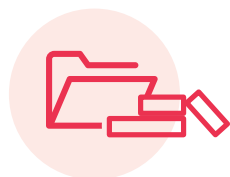
IMT  
Mines Albi  
**165**  
places



ENSG  
Géomatique  
**24**  
places

ENSTA  
Bretagne  
**155**  
places

Télécom  
Physique  
Strasbourg  
**60**  
places



# Frais d'inscription Concours 2020

**Candidat non boursier**

MP, PC, PSI	PT	TSI	ATS	BCPST
----------------	----	-----	-----	-------

285 €	275 €	185 €	20 €	270 €
-------	-------	-------	------	-------

**Candidat boursier**

Gratuit	Gratuit	Gratuit	Gratuit	*
---------	---------	---------	---------	---

\*Pour la filière BCPST se reporter à la notice d'inscription 2019 du concours G2E.

## Leur avis SUR LE concours

Je remercie le concours Mines-Télécom ainsi que toute l'équipe qui veille pour que les épreuves orales se déroulent dans de très bonnes conditions, les professeurs étaient sympa pendant les oraux et la Maisel SudParis a permis aux candidats de se loger juste à côté du forum.

Malgré le stress évident, l'ensemble de l'équipe (...) sait nous mettre à l'aise tout au long de la journée. Les épreuves orales sont très bien organisées et la journée s'est déroulée sans problème grâce aux étudiants des écoles Mines-Télécom. Merci à tous pour l'intérêt que vous avez porté à notre bien-être lors des épreuves.

Zac O.



Rachel A.



# CONCOURS

## Mines-Télécom

### INTÉGREZ UNE GRANDE ÉCOLE dans un domaine d'avenir

Numérique • Industrie du futur • Énergie  
Environnement – Maritime • Nouveaux  
matériaux – Nanotechnologies – Photonique  
Santé • Défense – Sécurité • Transports  
Mobilité • Construction et urbanisme durables

Concours Mines-Télécom  
Télécom SudParis  
9 Rue Charles Fourier  
91011 Évry Cedex  
info@concours-mines-telecom.fr



Nos Grandes écoles sont membres



et accréditées



[www.concours-mines-telecom.fr](http://www.concours-mines-telecom.fr)